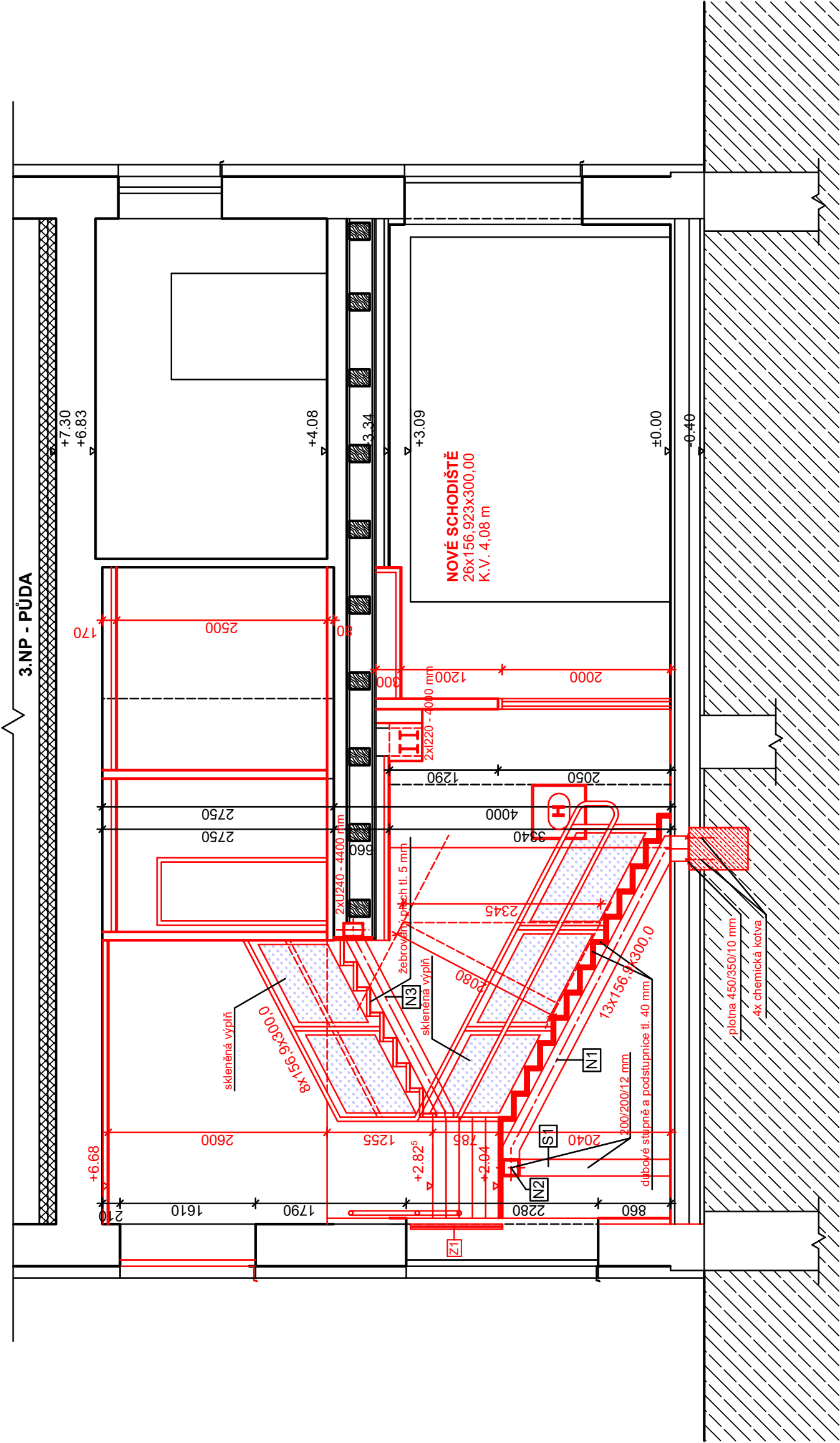


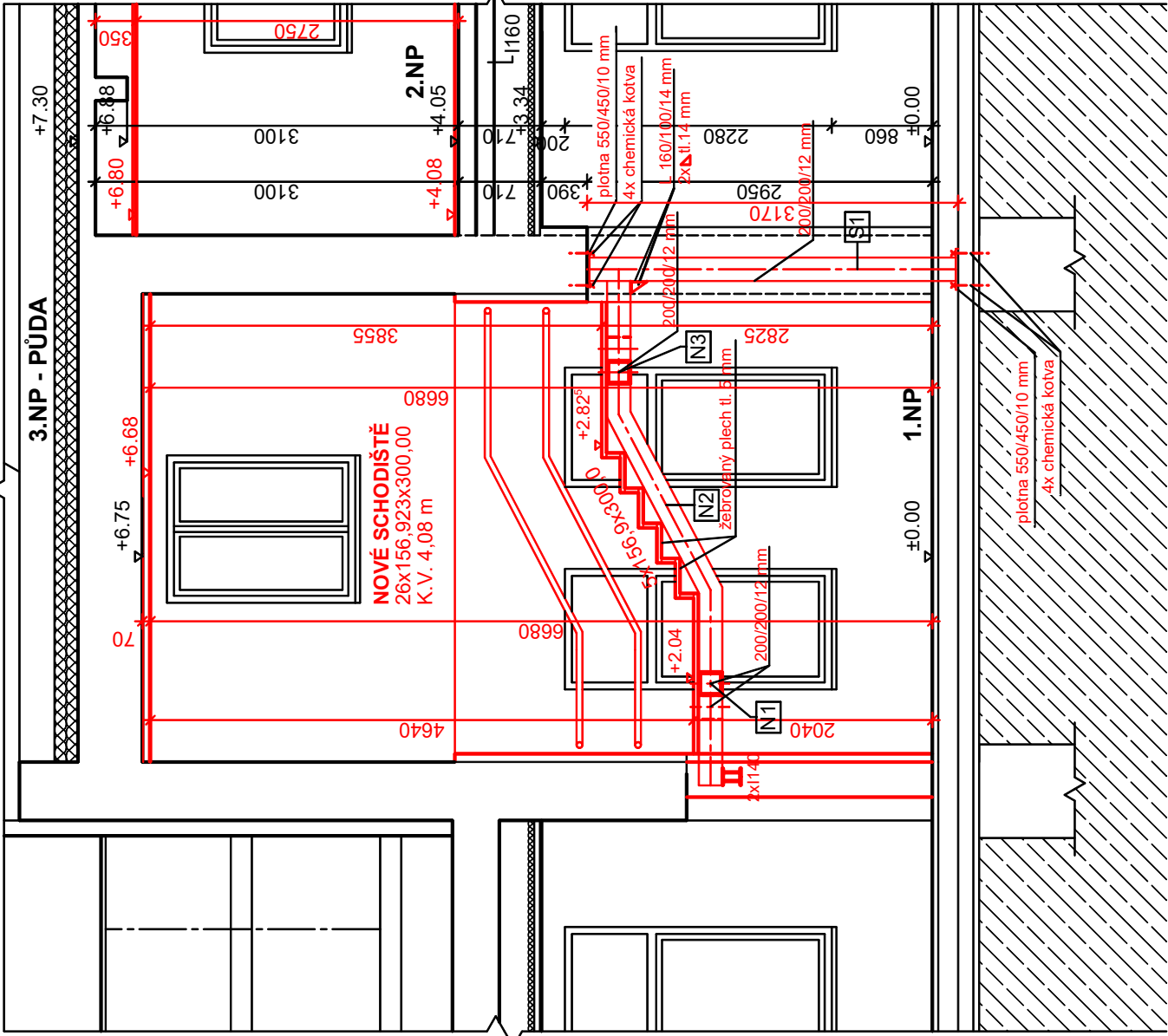
ŘEZ 1-1

NOVÉ SCHODIŠTĚ



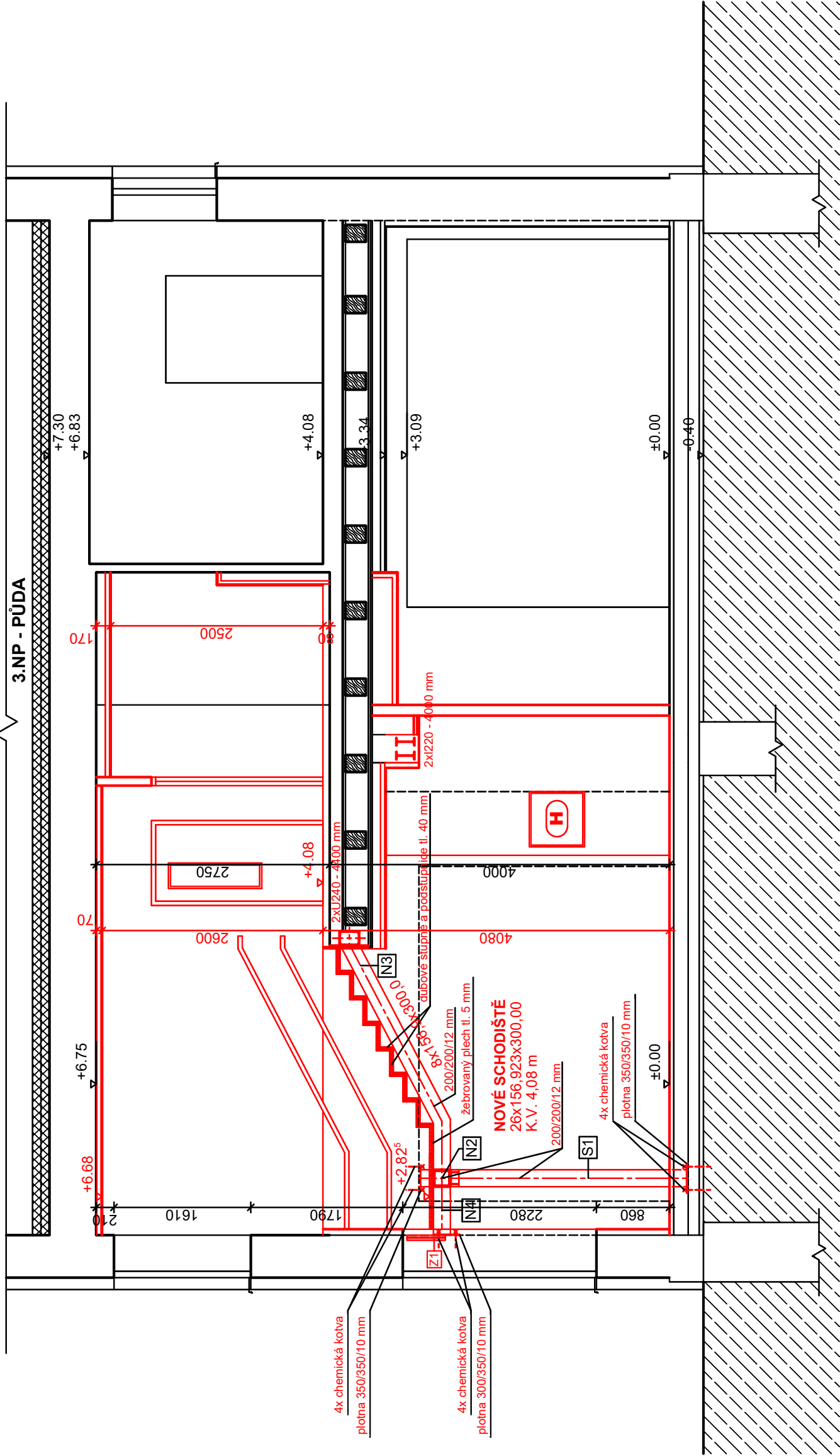
ŘEZ 2-2

NOVÉ SCHODIŠTĚ



ŘEZ 3-3

NOVÉ SCHODIŠTĚ

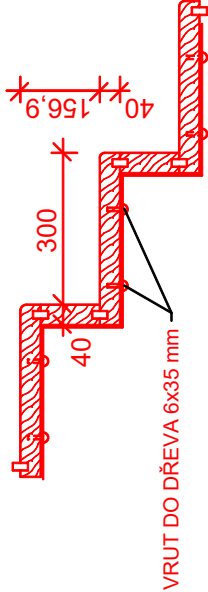


OCEL S235

KOTVENÍ DO ŽB A ZDIVA - CHEMICKÉ KOTVY + ZÁVITOVÉ TYČE

POVRCHOVÁ ÚPRAVA OCELOVÝCH PRVKŮ - NÁTĚR
ZÁBRADLÍ SCHODIŠTĚ BUDE SPLŇOVAT POŽADAVKY ČSN 74 3305
VÝPLŇ Z BEZPEČNOSTNÍHO SKLA LEPENÉHO 5-5,2 FLOAT ČIRÝ
KONSTRUKCE ZÁBRADLÍ - SLOUPKY S HORNÍM MADLEM - KRUHOVÝ PRŮŘEZ d 44,5/2,9 mm
SPODNÍ MADLO S KRUHOVÝM PRŮŘEZEM d 44,5/2,9 mm


DŘEVĚNÉ DUBOVÉ STUPNĚ A PODSTUPNICE tl. 40 mm
OCHRANNÝ A KRYCÍ NÁTĚR DŘEVA
PROTISKLUZNÉ KORUNDOVANÉ PÁSKY ŠÍŘKY 20 mm
HRANA STUPNICE A PODSTUPNICE MUSÍ BYT ZAROVNANÁ BEZ PŘESAHU
STUPNĚ KOTVENY DO ŽEBROVANÉHO PLECHU tl. 5 mm



STÁVAJÍCÍ KONSTRUKCE

NOVÉ KONSTRUKCE

+0.00 = ÚROVEŇ PODLAHY 1.NP OBJEKTU BUDOVY I

ZODPOVĚDNÝ PROJEKTANT : Ing.Miroslav Genyk Dvofákův okruh 13 Krnov 794 01 e-mail : miroslavgenyk@seznam.cz mobil : 774 630 321	VYPRACOVAL : Ing.Jiří Geryk Školská čtvrť 1388 Frenštát pod Radhoštěm 744 01 e-mail : jgeryk@seznam.cz mobil : 775 630 321	<div> Ing. Miroslav Genyk & Ing. Jiří Geryk Inženýrská a projekční činnost, technický dozor, koordinátor EOPZ</div>	DATUM : 06/2024	mm 4A4 1:50 DPS
			JEDNOTKY : FORMÁT : MĚŘÍTKO : STUPEŇ PD :	
MÍSTO STAVBY : Budova I Sdruženého zdravotnické zařízení Krnov I. P. Pavlova č. p. 550 , 794 01 Krnov k.ú. Krnov - Horní Předměstí pozemek par. č. 1853	Sdružené zdravotnické zařízení Krnov, příspěvková organizace I. P. Pavlova 552/9, 794 01 Krnov			
STAVEBNÍK :	SZZ KRNOV - STAVEBNÍ ÚPRAVY ČÁSTI BUDOVY I - DĚTSKÉ SKUPINY			
STAVBA :				
VÝKRES :	ŘEZY - SCHODIŠTĚ			
			Č. VÝKRESU	D.12.4